

REQUISITS PER A ACCEDIR AL SERVEI

Qualsevol família amb xiquetes, xiquets i joves cursant educació infantil i primària **empadronats/des** a Massanassa i que complisca algun dels següents criteris (per ordre de prioritats d'accés determinada pel Ministeri d'Igualtat) pot sol·licitar-lo:

- + Família monomarental o monoparental.
- + Dones víctimes de violència de gènere i/o altres formes de violència.
- + Persones amb discapacitat.
- + Famílies en risc d'exclusió social.
- + Famílies amb altres responsabilitats relacionades amb les cures (amb persones dependents o amb diversitat funcional a càrrec)
- + Famílies amb xiquetes, xiquets i joves amb mesures de protecció.
- + Famílies on la progenitora es troba en situació de desocupació, en cerca activa de treball i/o formant-se per a la millora de la seua ocupabilitat.
- + Famílies en les que ambdós progenitors treballen, però no compten xarxa de suport familiar i/o social suficient.

A més d'estos criteris, es prioritzarà a les famílies que necessiten el servei tres o més dies a la setmana i com a mínim 2h al dia.



Ajuntament de
Massanassa

SERVEI ORGANITZAT PER

Unitat d'Igualtat
Serveis Socials d'Atenció
Primària de Massanassa

AMB LA COL-LABORACIÓ DE

E.I Ausiàs March
C.E.P Lluís Vives
Col·legi San José, San Andrés i
San Benito

FINANÇAT PER



CORRESPONSABLES



SISTEMA PÚBLIC
VALENCIÀ DE
SERVEIS SOCIALS



SERVEI CONCILIA MASSANASSA

Centres Educatius



Un recurs de conciliació
per a famílies amb filles i
fills cursant educació
infantil i primària

SERVEI CONCILIA ALS CENTRES EDUCATIUS

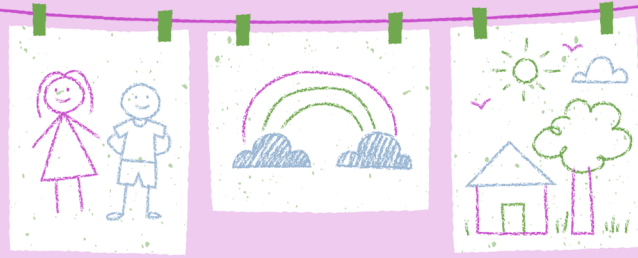
Dirigit a:

Famílies amb filles i/o fills cursant educació infantil o primària i amb necessitats de conciliació.



En què consisteix:

Espai d'atenció coeducativa on realitzaran activitats lúdiques que potenciaran valors com la igualtat, la corresponsabilitat, la cultura, l'educació emocional, l'educació ambiental i la interculturalitat.



Quan i on:

Als centres educatius del municipi en acabar l'horari escolar i fins a:

- ◆ 2 hores després, a setembre i juny.
- ◆ 3 hores després, d'octubre a maig.

**De Setembre de 2024
fins a Juny de 2025**

PREINSCRIPCIÓ
des del 26 d'agost
fins al 3 de setembre,
ambdós inclosos.

Inscripció oberta durant tot el període del servei fins a la cobertura de places.

Informa't



benestar.igualtat@massanassa.es

Com fer la sol·licitud?

Per seu electrònica mitjançant instància general o a través del registre d'entrada del centre de Serveis Socials d'Atenció Primària (C/Major,15).

Documentació a presentar:

- + Sol·licitud CONCILIA (web).
- + Declaració responsable (web).
- + DNI de mare i pare.
- + Targeta sanitària de la xiqueta o del xiquet.
- + Llibre de família.
- + Documents acreditatius dels requisits d'accés, segons cada cas.

